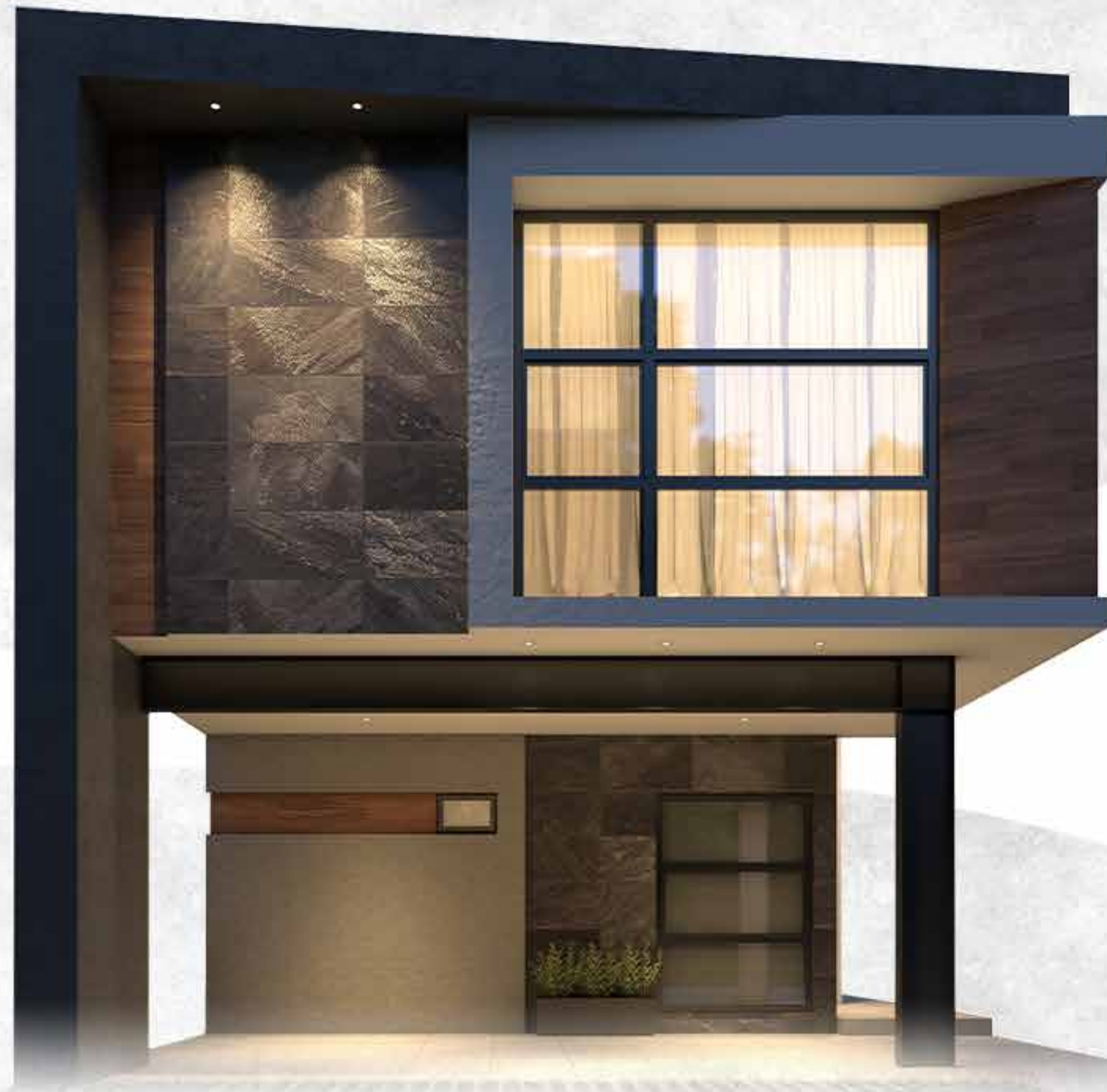


SUPERA  
TUS EXPECTATIVAS



**BELLVER**  
NUEVA ETAPA



# NUEVA ETAPA **BELLVER**

Iniciamos **Privada Bellver**  
la nueva etapa de Alcalá del Rey,  
con todo el comfort, lujo y estilo de  
vida que buscas.



# ATRATIVIVOS

Siente y disfruta la vida como debe ser con los atractivos agregados que Alcalá del Rey tiene para ofrecer a tu familia. Combinamos **tecnología, amenidades y practicidad** que te harán sentir seguro, cómodo y cerca de todo.

# SEGURIDAD

Siéntete tranquilo.  
Gracias al acceso controlado disfruta de  
seguridad y privacidad que tu vida necesita.



# AMENIDADES

- Ⓜ Acceso controlado a privada
- 🍷 Casa club refrigerada
- 🌊 Alberca espejo de agua
- 🏖 Chapoteadero y área de juegos infantiles

- 🏋 Ejercitadores al aire libre
- ☀ Preparación para paneles solares en casa club y en viviendas
- ☂ Terraza abierta



# PRACTICIDAD

Dedícate a vivir sin complicaciones. Fácil acceso, tiendas cercanas, espacios amplios y diseño arquitectónico inteligente que harán de tu vida un deleite.



\*Imagen ilustrativa



# MODELOS

Cada vida es única, así como nuestros modelos. Pensamos en cada detalle y necesidad de la familia moderna. Espacio, diseño y construcción inteligente acorde a ti y tus seres queridos.

# MODELO BELMONTE



**234 m<sup>2</sup> de construcción**  
**8 x 19 m de terreno**

- Sala
- Comedor
- Cocina
- Sala TV
- 3 recámaras
- 3 1/2 Baños
- 2 Vestidores
- Patio
- Recibidor con doble altura
- Cochera para 2 autos
- Cuarto de lavado
- Pasillo lateral

Planta Alta



Planta Baja



\*Imágenes ilustrativas



# MODELO VALENCIA



**227 m<sup>2</sup> de construcción**  
**7 x 19 m de terreno**

- Sala
- Comedor
- Cocina
- Sala TV
- 1 Vestidor
- 4 1/2 Baños
- Patio
- Balcón
- 3 Recámaras en planta alta
- 1 Recámara en planta baja
- Cochera para 2 autos
- Cuarto de lavado

Planta Alta



Planta Baja



\*Imágenes ilustrativas

# MODELO **ESCALANTE**



**216 m<sup>2</sup> de construcción**  
**8 x 19 m de terreno**

- Sala
- Comedor
- Cocina
- Sala TV
- 3 recámaras
- 3 1/2 Baños
- 3 Vestidores
- Patio
- Recibidor con doble altura
- Cochera para 2 autos
- Cuarto de lavado

Planta Alta



Planta Baja



\*Imágenes ilustrativas

# MODELO **MARBELLA**



**204 m<sup>2</sup> de construcción**  
**7 x 19 m de terreno**

- Sala
- Comedor
- Cocina
- Sala TV
- 3 recámaras
- 3 1/2 Baños
- 1 Vestidor
- Patio
- Recibidor con doble altura
- Cochera para 2 autos
- Cuarto de lavado
- Balcón

Planta Alta



Planta Baja



\*Imágenes ilustrativas

# MODELO ESTELLA



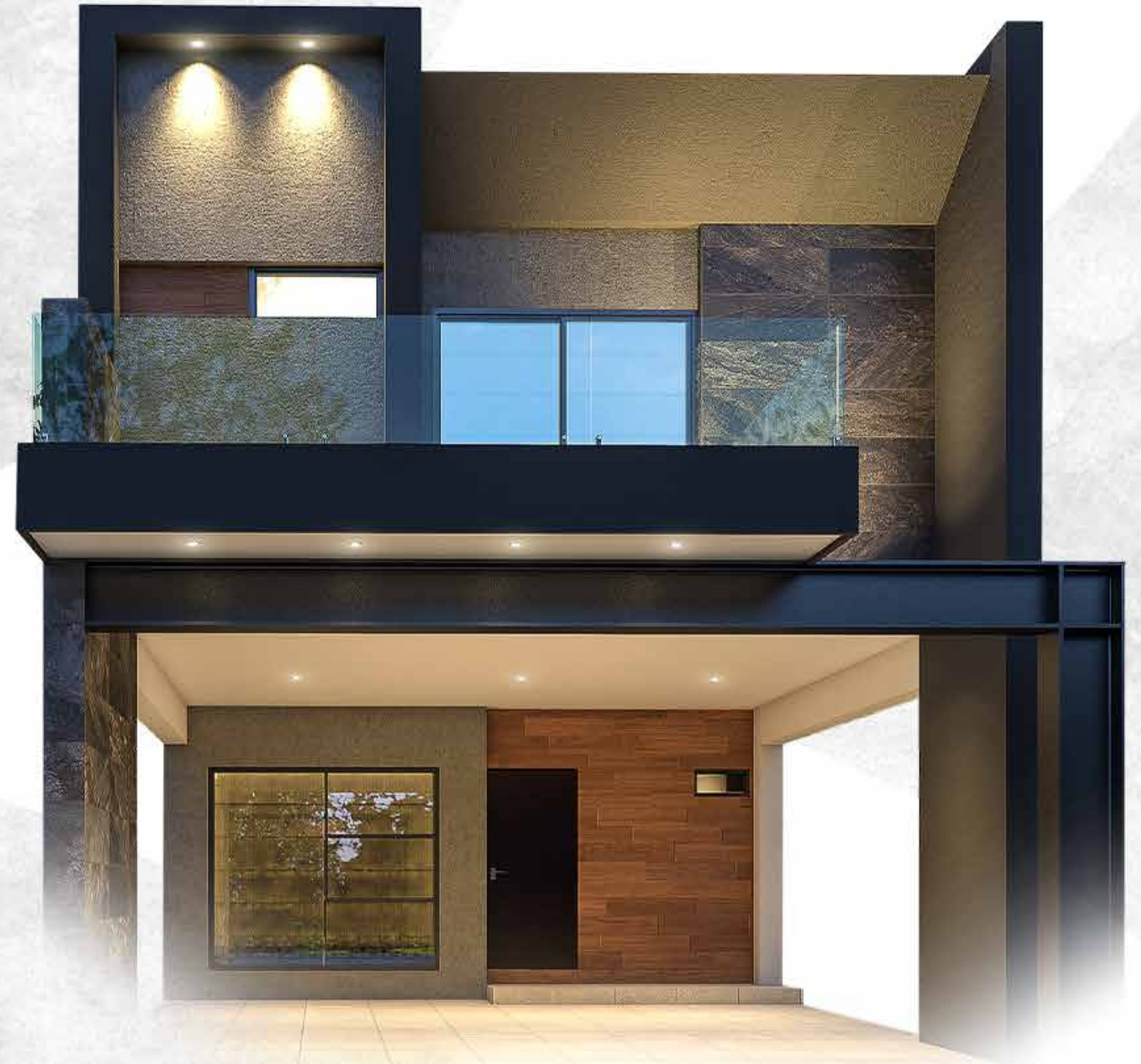
**175 m<sup>2</sup> de construcción**  
**6.5 x 17 m de terreno**

- Sala
- Comedor
- Cocina
- Balcón
- 3 recámaras
- 3 1/2 Baños
- 1 Vestidores
- Cochera para 2 autos
- Cuarto de lavado
- Patio


Planta Alta



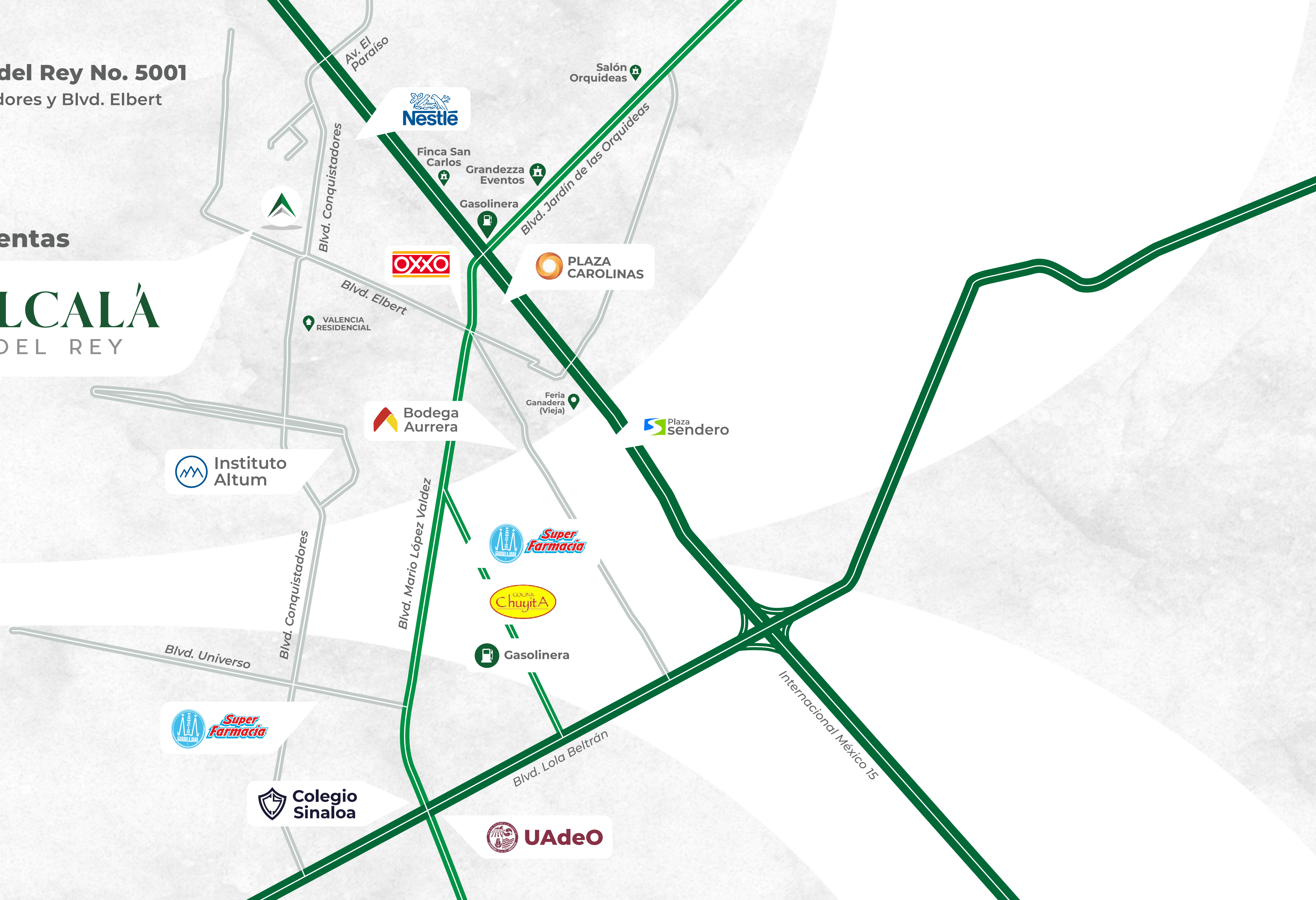
Planta Baja



\*Imágenes ilustrativas

 **Avenida Alcalá del Rey No. 5001**  
Esq. Blvd. Conquistadores y Blvd. Elbert

**Oficina de Ventas**





ALCALÁ  
DEL REY

BELLVER